



Empowered by Innovation **NEC**

 **PROCENTER**
Enterprise Collaboration Tool

ご紹介資料

InfoFrame PROCENTER/C V1.4

〈プロセンターシー〉

製品機能 ご紹介資料

日本電気株式会社
株式会社NEC情報システムズ

「情報管理」は企業経営の最重要課題

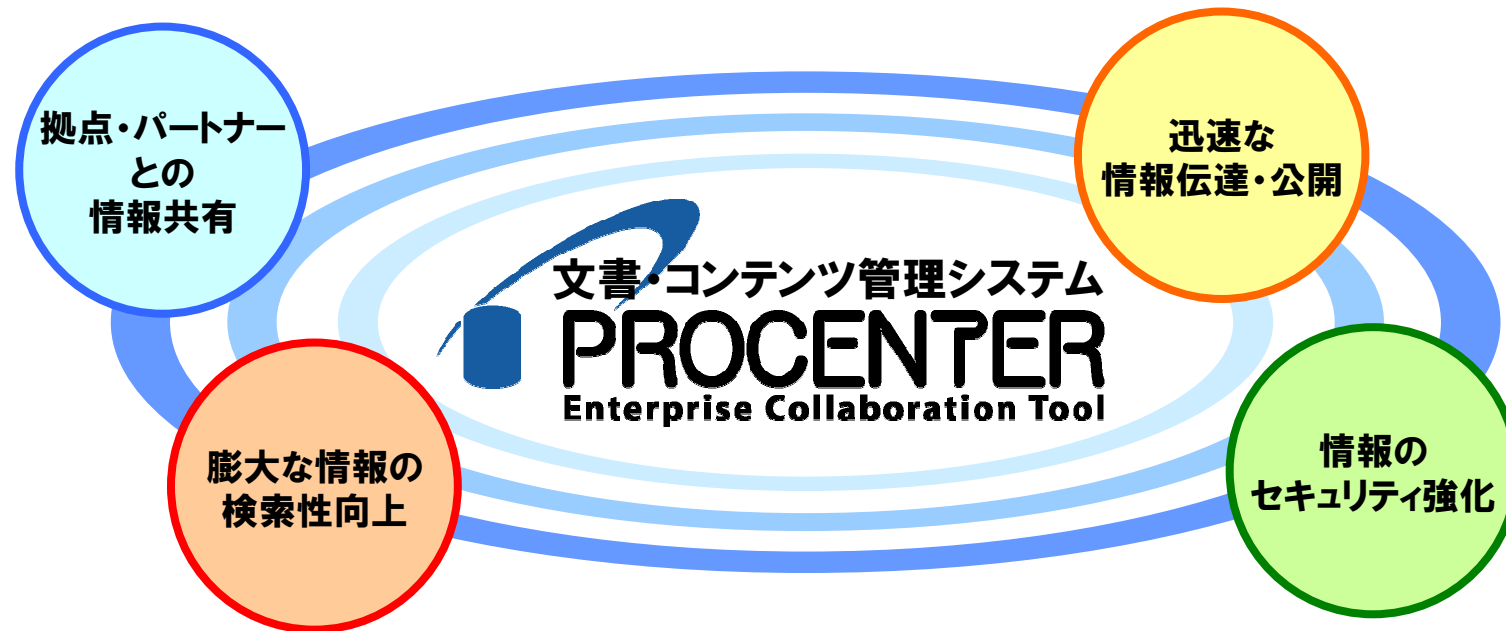
情報の散在は、業務の効率を大幅に悪化させるだけでなく、
情報漏えいにもつながる深刻な事態に！



社内外を含めた情報管理の徹底が急務です！

PROCENTERとは？

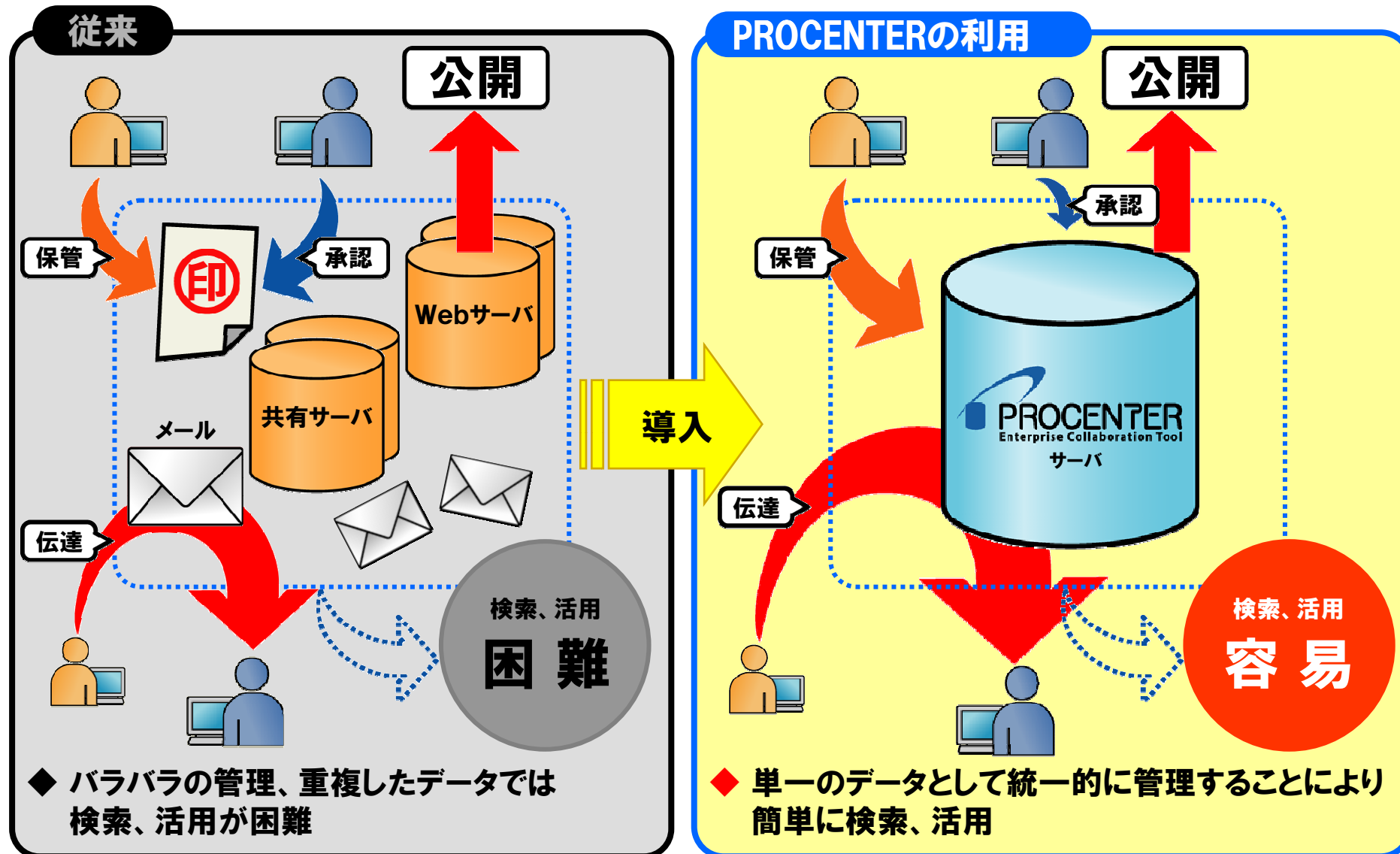
- 企業の情報管理の徹底 → 内部統制強化
 - 情報の手軽な公開・伝達 → 業務効率向上
- 相反する課題を一挙に解決することが必要！**



**PROCENTERは単なる文書ファイリングではなく、
内部統制強化とビジネス効率化の両立を実現する
情報共有基盤です。**

PROCENTERによる情報共有のコンセプト

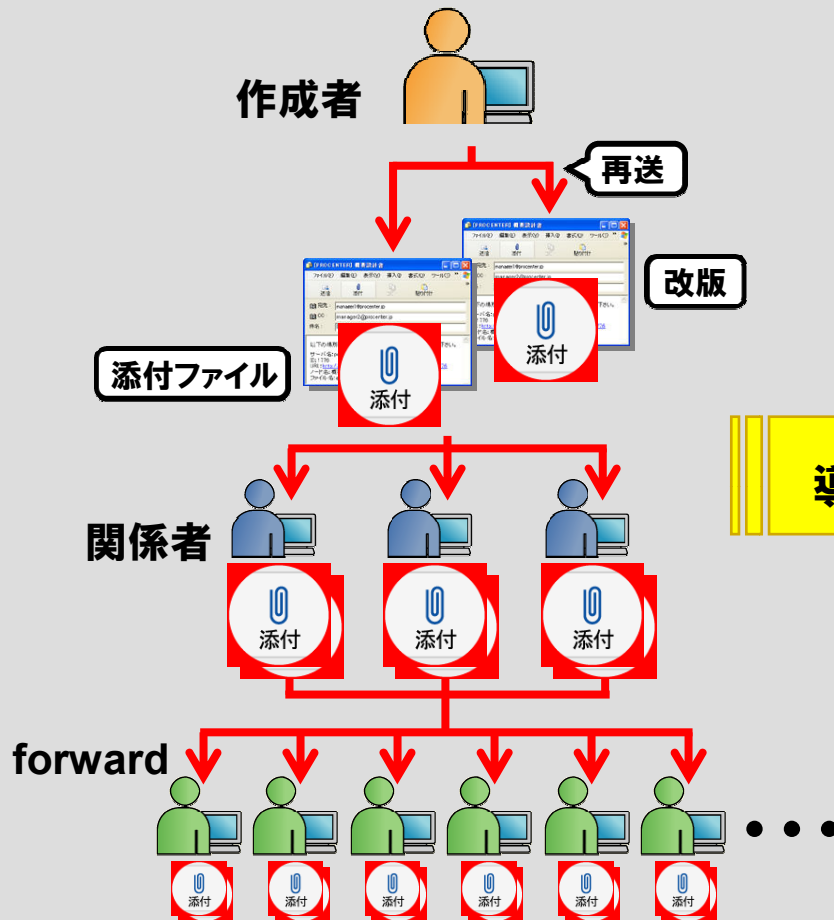
PROCENTERを利用することにより、情報検索や活用を容易化！



利用場面 — 伝達 —

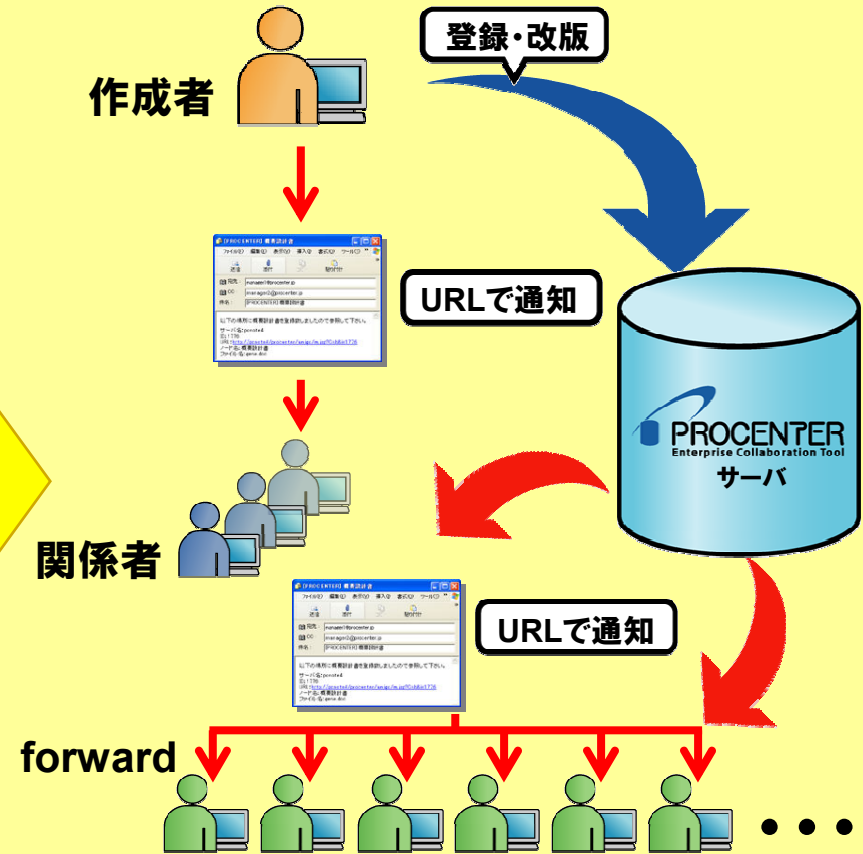
メールのファイル添付ではなくURLで通知することにより、セキュリティ向上と容易な共有！

従来



- ◆ メール誤送信による情報漏えいの危険性
- ◆ ファイルの氾濫、個人単位での管理

PROCENTER/Cの利用



- ◆ 添付ファイルの誤送信を防止
- ◆ 全員が最新の情報、履歴を共有

導入

情報爆発時代の到来

全世界のデジタルデータ量の推移

- 2003年 5Eバイト（1エクサバイト=約100万TB）
- 2007年 281Eバイト
- 2011年 1800Eバイト（IDC予測）

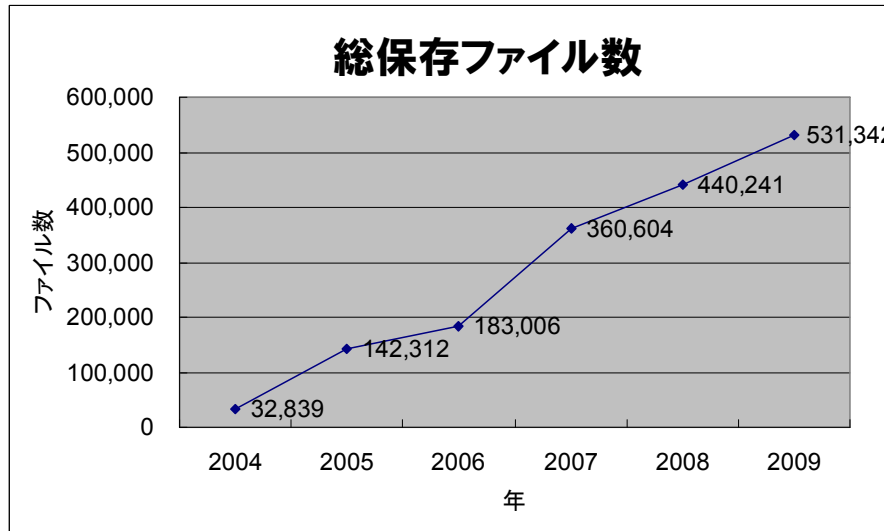
情報管理システムにおける影響

- 必要な情報が見つげにくくなっています。
- レスポンスが悪化します。
- 管理コストが増加します。

整理・分類といった洗練化や標準化の手順を経ていない場合が多い。
その結果、検索性は低下し、必要な情報を見つけ出すのが難しくな
ってきている。

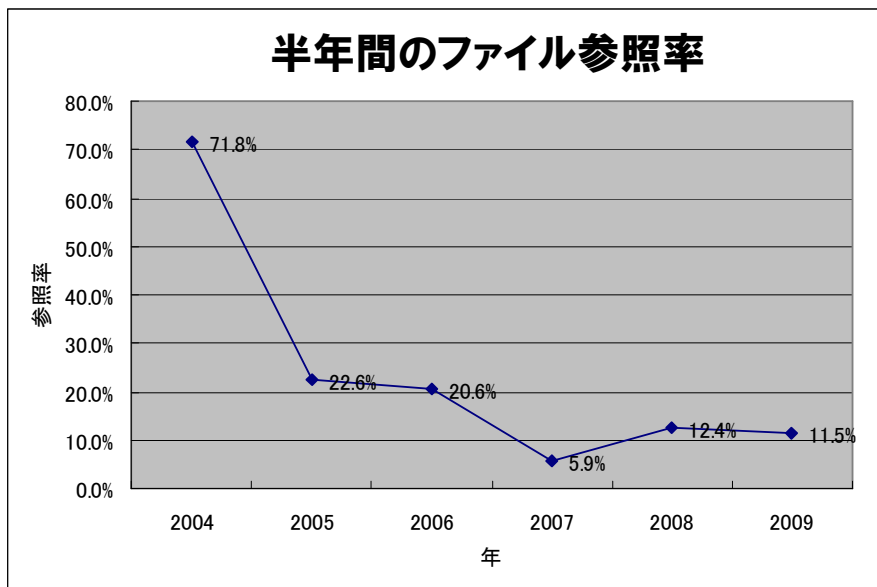
※ TechTarget Japan 2008年4月

ある文書管理システムの利用状況



| 年月日 | 総ファイル数 |
|----------|---------|
| 2004/1/1 | 32,839 |
| 2005/1/1 | 142,312 |
| 2006/1/1 | 183,006 |
| 2007/1/1 | 360,604 |
| 2008/1/1 | 440,241 |
| 2009/1/1 | 531,342 |

**保存ファイル数は、
うなぎのぼりに増加しています。**



| 年月日 | 半年間の参照ファイル数 | 割合(%) |
|----------|-------------|-------|
| 2004/1/1 | 23,578 | 71.8% |
| 2005/1/1 | 32,220 | 22.6% |
| 2006/1/1 | 37,623 | 20.6% |
| 2007/1/1 | 21,107 | 5.9% |
| 2008/1/1 | 54,708 | 12.4% |
| 2009/1/1 | 60,936 | 11.5% |

**保存したファイルの参照率は、
約10%程度しかありません。**

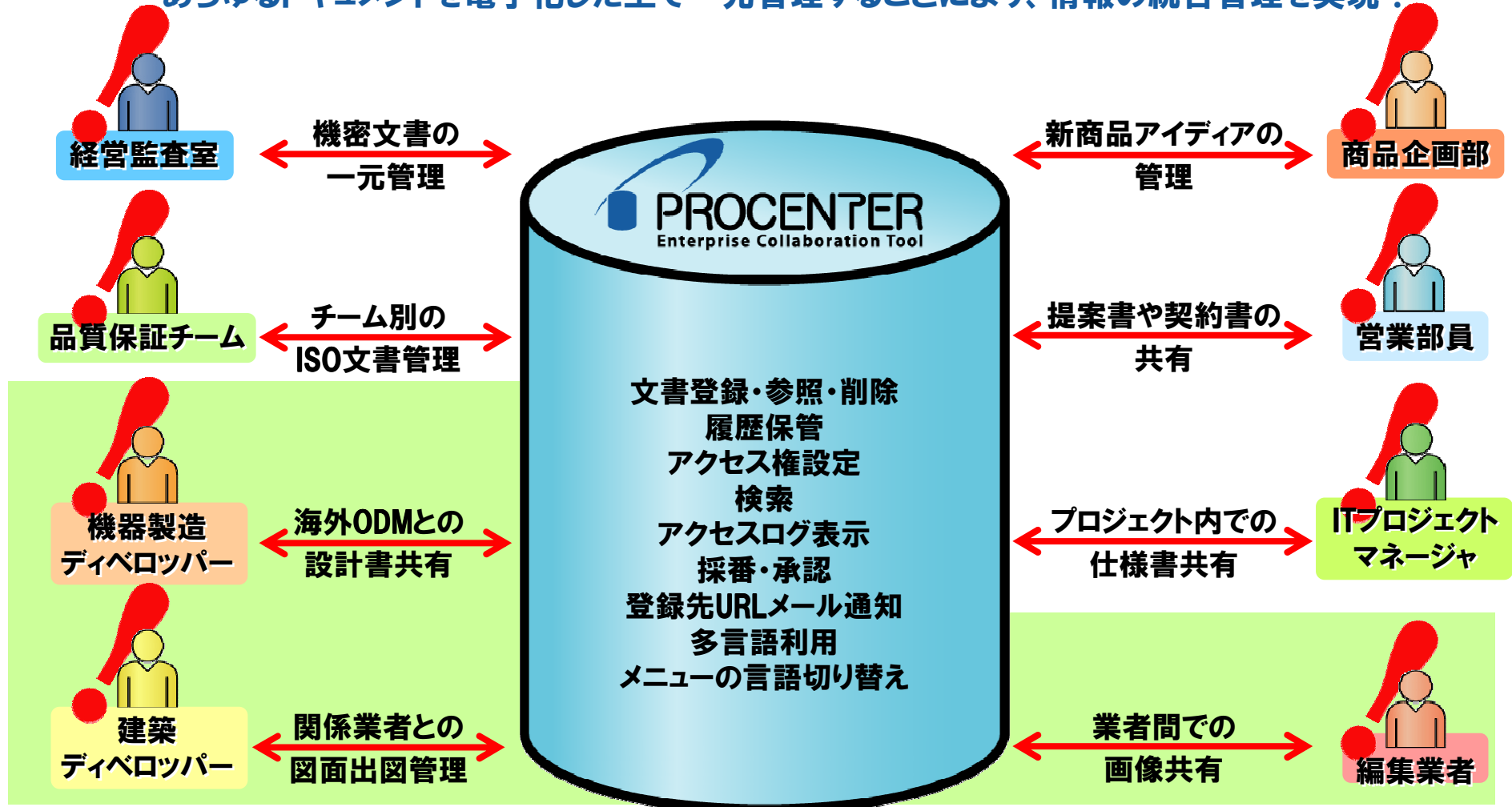
ある文書管理システムの利用状況

- **ファイル保存量の増加ペースは年々上昇しています。**
- **保存されたファイルの参照率は年々減少傾向にあります。**
 - 過去1年以内で20%未満、過去6ヶ月以内では10%程度。
- **不要なファイルを削除できません。**
 - 削除したいが作業が面倒なので放置している。
 - 削除しても良いのか判断ができない。
 - 削除ルールが制定されていないので保存したままである。

**システムの不要ファイルの削除を推進し、
情報爆発を起こさない仕掛けが必要になります。**

PROCENTER/Cによる情報の統合管理

あらゆるドキュメントを電子化した上で一元管理することにより、情報の統合管理を実現！



PROCENTER/Cは、PROCENTERをベースに、文書・コンテンツの分散・重複を防ぎ、保存・保管・消去ルールの徹底を強化したシステムです。

PROCENTER/Cの特徴

1:ファイルサーバ管理コスト低減ときめ細やかな運用を両立

- キャビネット機能により、システム管理権限を利用部門へ委譲でき、部門ごとにきめ細やかな管理運用ができます。

2:文書ライフサイクルマネジメントによる業務効率化

- 文書作成から廃棄まで一連の文書ライフサイクルマネジメントをサポートし、文書利用場面に応じた管理により業務効率化を促進します。
- **外部メディアへのデータ一括エクスポート(アーカイブ)をサポート。整理・削除を促進**します。

3:表示・検索機能の充実と不要コンテンツの廃棄促進

- 高速フィルタリング、ソート、検索条件の保存機能により、必要情報をすみやかに絞り込みます。**新たに全文検索機能(Oracle Text)を搭載しました。**
- 有効期限を自動的に付与し、活用度と重要度を合わせた一覧表示により、不要なコンテンツの廃棄促進を支援します。

4:ポリシーに基づいた文書管理自動化で運用コストを削減

- ファイル名に含まれる文字列をフォルダ単位に指定し、該当しない文書の格納を自動で回避できます。

PROCENTER/Cの主要な文書管理機能



データの管理、共有

ツリー表示による階層表示、複数のファイルを1かたまりのデータとして管理、複数のユーザ間で共有(排他制御)、属性情報管理、URL通知、アクセス権管理、版数管理、操作ログ、英語対応、ごみ箱機能、ドラッグ&ドロップ登録、編集、承認機能、採番機能、掲示板機能



データの検索

属性検索、検索条件保存、インクリメントサーチ、**全文検索(Oracle Text)**



ファイル整理と削除推進

重要度、活用度、**保管期限**など



システム運用負担軽減

運用ポリシー、キャビネット機能など



操作性の向上とデータ移行

Ajaxによる操作性高いwebクライアント、一括登録・ダウンロード機能、**外部メディアへのデータ一括エクスポート(アーカイブ)**

**機能強化
V1.4 Update**

PROCENTER/Cの導入効果

① ライフサイクルマネージメントにより、管理作業が効率化します。

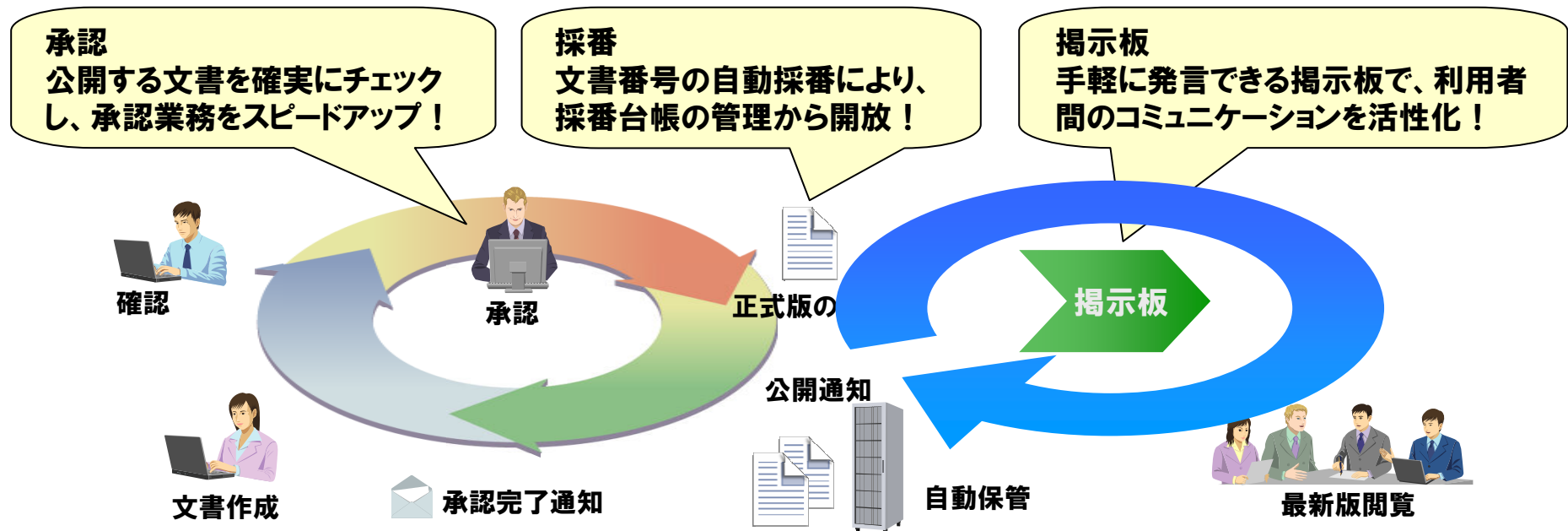
② 高度な表示・検索機能により情報を有効活用できます。

③ 不要データの廃棄を促進しストレージの肥大化を抑制します。

④ 運用ポリシーの適用で運用コストの削減ができます。

① ライフサイクルマネジメントによる管理作業の効率化

作成→承認→採番→公開→廃棄の文書ライフサイクルマネジメントを新たにサポート。
文書利用場面に応じた管理により、業務の効率化を促進します。



保管期限切れで廃棄されたファイル属性情報の参照
(廃棄されたファイル情報を確認できます。)

実体ファイル+属性情報ファイルの一括エクスポート(アーカイブ)
(他のメディア等へ実体ファイルと属性情報をセットにして、外部出力できます。)

② 高度な表示・検索機能により情報を有効活用

個人単位に参照した文書を、参照日時順で画面を簡単に表示できます。
自分のよく利用する文書にすぐにアクセスでき、使えば使う程、自然と整理されたリストになります。

最近アクセスしたデータ

高速絞り込み検索

個人単位で最近アクセスしたファイル一覧を表示し、さらに一覧内をフィルタリングして高速に絞り込みできます。このため、何度も同じファイルを探す手間を省き、情報を有効に活用できます。

フォルダ構成に関係なく時系列表示されます。
(最近参照されたものほど上位に表示)

V1.4 Update
全文検索 (Oracle Text)

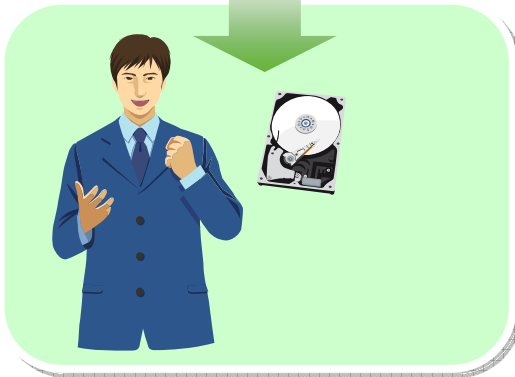
| 重要度 | 名前 | アクセス日時 | ID | 活用度 | 更新日 | 保管期限 | ファイル名 | リビジョン |
|-----|------------------------|---------------------|------|-----|---------------------|------------|----------|-------|
| | PROCENTER/C API仕様書 | 2009/09/02 17:20:56 | 2043 | 2 | | | | |
| | EC Worldwide | 2009/09/02 17:20:40 | 2051 | 1 | | | | |
| | A社RFP | 2009/09/02 17:20:19 | 2053 | 2 | | 2012/09/02 | | |
| | PROCENTER/C 開発標準 | 2009/09/02 17:19:51 | 2042 | | | | | |
| | PROCENTER/C 機能説明書 | 2009/09/02 17:19:50 | 2047 | | | | | |
| | PROCENTER/C 検討メモ | 2009/09/02 17:19:49 | 2041 | | | | | |
| | PROCENTER/C 機能一覧 | 2009/09/02 17:19:49 | 2046 | | | | | |
| | PROCENTER/C テスト手法 | 2009/09/02 17:19:48 | 2048 | | | | | |
| | PROCENTER/C アーキテクチャ... | 2009/09/02 17:19:47 | 2044 | | | | | |
| | PROCENTER/C DB仕様書 | 2009/09/02 17:19:47 | 2045 | | | 2010/09/30 | test.doc | |
| | A社全社文書管理システム見積書 | 2009/09/02 17:19:37 | 2054 | 2 | 2009/09/02 16:50:34 | 2012/09/02 | test.txt | |
| | A社全社文書管理システム提案書 | 2009/09/02 17:19:36 | 2052 | 1 | 2009/09/02 16:49:32 | 2012/09/02 | test.txt | |

③ 不要データの廃棄を促進しストレージの肥大化を抑制

ファイルの重要度・活用度・保管期限を一覧表示し、必要なファイルが一目瞭然です。
版数または期間を指定して古いファイルの自動削除ができます。



不要なファイルが区別できず、
ストレージは肥大化するのみ。



不要なファイルが一目瞭然で、
ストレージの肥大化を防止できます。

重要度・活用度・保管期限の明示により、
今の業務に有効な文書が一目でわかります。

| ID | 名前 | 重要度 | 活用度 | オーナー | 更新者 | 更新日 | 保管期限 | 説明 |
|------|-----------------------|-----|-----|------|-----|---------------------|-------------|----|
| 2043 | PRO CENTERIC AFF社様書 | 500 | 押切 | 押切 | 押切 | 2019/05/01 15:25:31 | 20-10/09/30 | |
| 2045 | PRO CENTERIC OD社様書 | 200 | 押切 | 井上 | 井上 | 2019/05/01 17:04:57 | 20-10/09/30 | |
| 2044 | PRO CENTERIC アーキテクチャ社 | 410 | 押切 | 押切 | 押切 | 2019/05/01 15:26:31 | 20-10/09/30 | |
| 2048 | PRO CENTERIC アストキ社 | 50 | 押切 | 押切 | 押切 | 2019/05/01 15:34:08 | 20-10/09/30 | |
| 2041 | PRO CENTERIC 松野社 | 2 | 松野 | 松野 | 松野 | 2019/05/01 15:51:46 | 20-10/09/30 | |
| 2046 | PRO CENTERIC 松野社 | 66 | 松野 | 松野 | 松野 | 2019/05/01 16:30:56 | 20-10/09/30 | |
| 2047 | PRO CENTERIC 松野社 | 135 | 松野 | 松野 | 松野 | 2019/05/01 13:56:25 | 20-10/09/30 | |
| 2046 | PRO CENTERIC 松野社 | 120 | 押切 | 松野 | 松野 | 2019/05/01 17:05:57 | 20-10/09/30 | |

重要度

- Vital (最重要)
- Private (個人情報)
- Confidential (機密)
- Reference (参照)

活用度

過去 6 ヶ月以内に参照された回数
サーバ単位に色の設定が可能

保管期限

- 保管期限内
- 保管期限切れ
- 保管期限なし-(マークなし)

V1.4 Update

・フォルダ以下の保管期限の一括変更
指定フォルダ以下すべてのデータの保管期限を変更または新規設定し、一定期間後に自動廃棄できます。

④運用ポリシーの適用で運用コスト削減

運用ポリシーを適用することで、運用が容易となり、運用コストを削減できます。

- ファイル名に含むべき文字をフォルダ単位に指定し、該当しないファイル格納を禁止します。
- ファイルの保管期限を自動的に設定し、期限を過ぎたものを自動削除します。

<Before>



<After>



運用任せのため、登録ミスやポリシーが徹底されない。

| | 名前 ▲ | 採番番号 |
|-----|-----------|---------------|
| 見積書 | 1 A社用 | |
| | 2 提案書 | AAA-2008-0111 |
| | 3 B社見積書 | BBB-2009-0025 |

提案書

ファイル名に「見積書」を含むファイルのみが登録できます。

| | 名前 ▲ | 採番番号 |
|-----|-----------|---------------|
| 提案書 | | |
| A社用 | | |
| 見積書 | 1 A社見積書 | PRO-2009-0002 |
| | 2 B社見積書 | PRO-2009-0001 |
| | 3 C社見積書 | PRO-2009-0004 |

フォルダ内に保存されるデータの名前、データ種別の限定と、デフォルトの保管期限を設定することができます。ポリシーは今後さらに拡張予定です。

PROCENTER/C 基本機能一覧

| 機能 | 説明 |
|-----------------------|---|
| 登録、参照、更新(編集) | 文書、その他の情報の登録、参照、更新ができます。更新時には排他制御されます。 |
| メールによる通知 | 情報の所在(URL)をEメールで通知できるため、ファイル添付が不要になります。 |
| 操作履歴の表示 | 登録された情報を誰がいつ何版を見たか、更新したかなどの操作履歴がわかります。 |
| 履歴管理 | 登録されたファイルの履歴を保持し、改版の日時・実施者・理由を確認できます。 |
| アクセス権設定 | 登録情報について、見せる・更新できる・削除できる等を設定できます。 |
| 属性検索、全文検索 | 登録情報に付加された属性情報を検索できます。検索条件を保存して再利用できます。 Oracle Textを使用した全文検索機能を搭載。 |
| メニューの言語切り替え | ログイン時の言語設定で、日本語/英語のメニュー表示切替ができます。 |
| 重要度・活用度表示 | 重要度やアクセス回数に基づいた活用度が表示されます。 |
| 保管期限管理 | 登録情報毎に有効期限を設定でき、もうすぐ保管期限切れ一覧の表示や、 期限切れ情報を自動削除します。 |
| 高速絞込み検索 | 検索結果あるいはフォルダ表示のリストの中から一文字単位で高速絞込み検索できます。 |
| エクスポート(アーカイブ) | 他のメディア等へ実体ファイルと属性情報をセットにして、外部出力できます。 |
| 登録ポリシー管理 | フォルダ毎に登録名を制限したり、保管期限の初期値を設定できます。 |
| キャビネット機能と 管理者権限の強化 | システム管理者以外にメンテナンス管理者、キャビネット管理者をアサインできるので、運用保守が容易になります。 |
| 承認・採番・掲示板機能 | 文書データの自動採番、承認依頼と承認・差戻しと承認後公開ができます。 |



PROCENTER/C Ver. 1.4のアップデート内容

ライフサイクル管理機能を強化、新たに全文検索機能を搭載しました。

【保管期限の設定改善】

1. 保管期限ポリシーの継承
 - フォルダ新規作成時に、上位フォルダの保管期限ポリシーを引き継ぐようにし、すべてのデータを一様な保管期限で管理できるようにしました。
2. 保管期限ポリシーの一括変更
 - 指定フォルダ以下の保管期限ポリシーの一括変更または新規設定し、保管期限管理に利用できるようにしました。
3. 「ファイル一括登録」で保管期限を自動設定
 - 登録元(ファイルサーバ)のファイル更新日を取り込み、保管期限の自動設定を行えるようにしました。

【廃棄文書情報の参照、エクスポート(アーカイブ)機能】

1. 保管期限切れで廃棄されたファイル属性情報の参照
 - 保管期限切れで自動的に廃棄されたファイル属性情報を確認できるようにしました。
2. 実体ファイル+属性情報ファイルの一括エクスポート(アーカイブ)
 - 他のメディア等へ実体ファイルと属性情報をセットにして、外部出力できるようにしました。

【全文検索】

Oracle Textを使用した全文検索機能を搭載しました。

【その他改善】

1. Read Onlyモードの導入
2. 同名データ保存許可
3. 登録コンテンツ一覧画面でのアイコン表示変更(複数ファイル時のアイコンを変更しました。)
4. ファイル名検索の追加(複数ファイル登録時も対象です。)
5. ユーザ簡易検索
6. 採番書式拡張
7. 承認機能改造(メール件名に文書名を含めます。関係者への一斉通知を可能しました。)

PROCENTER/C システム構成例(1台構成)

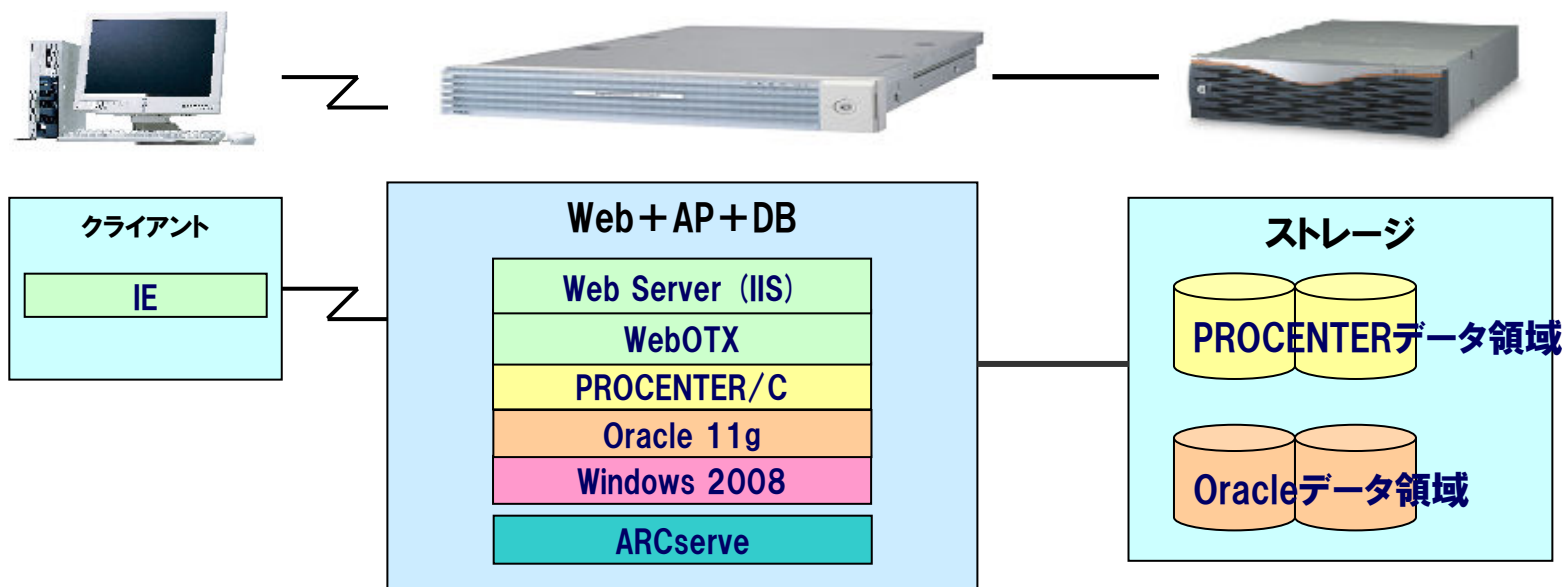
□サーバ構成例(1台構成)

同時ランザクション数: 50

夜間サービス停止(保守時間確保可)

利用者数: ~2000人

保管ドキュメント量: ストレージの容量に依存する。

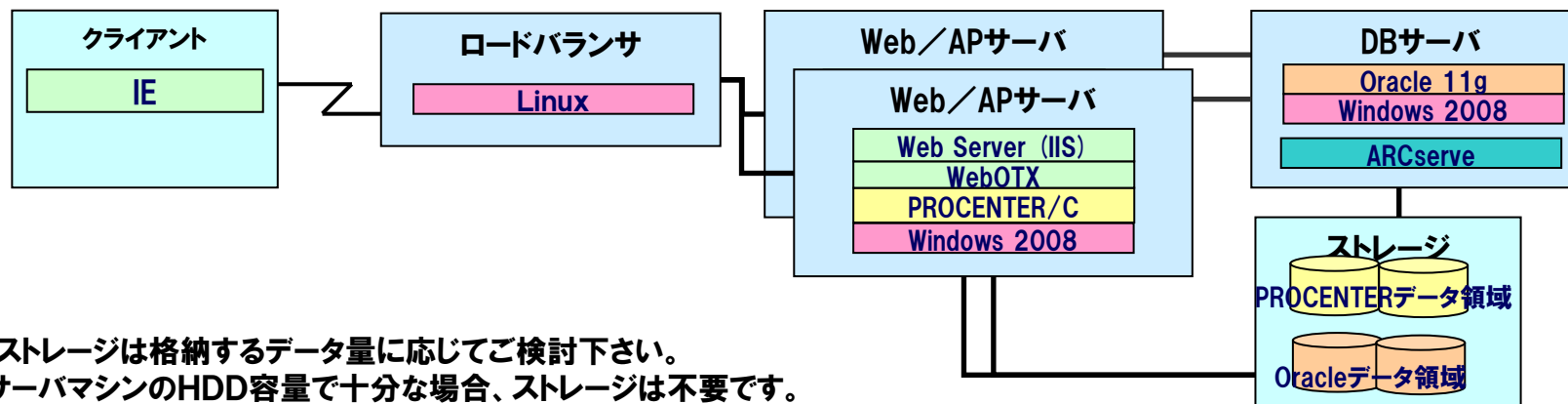
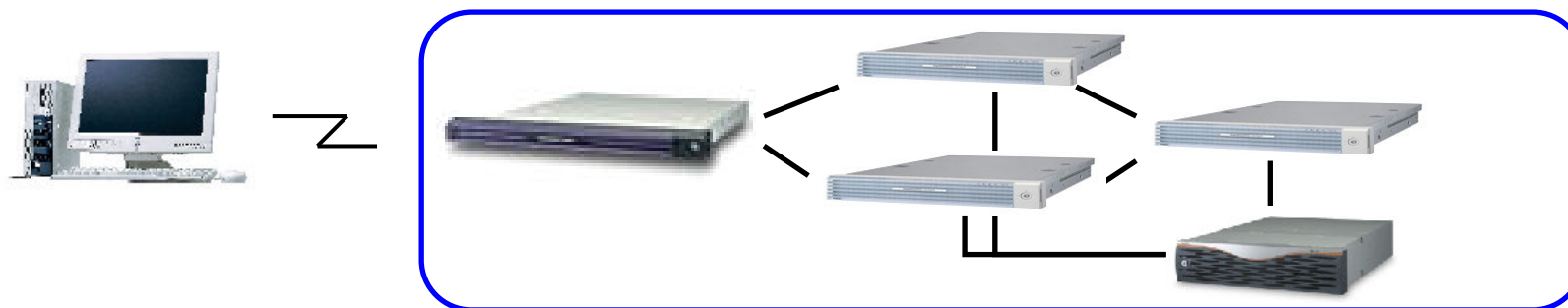


※ストレージは格納するデータ量に応じてご検討下さい。
サーバマシンのHDD容量で十分な場合、ストレージは不要です。
※バックアップサーバが必要な場合、追加して下さい。

PROCENTER/C システム構成例(2台構成)

□サーバ構成例(2台構成)

同時ランザクション数: 100
 夜間サービス停止(保守時間確保可)
 利用者数: 2000~10000人
 保管ドキュメント量: ストレージの容量に依存する。



※ストレージは格納するデータ量に応じてご検討下さい。
 サーバマシンのHDD容量で十分な場合、ストレージは不要です。
 ※バックアップサーバが必要な場合、追加して下さい。

PROCENTER/C 動作環境

| | |
|---------------|---|
| PROCENTER サーバ | Microsoft Windows Server 2003 R2 SP2 または 2008 R2 2GB以上のメモリを推奨 500MB以上のシステム領域ディスクを推奨 (データベース, 実体データおよびログファイル保管領域を除く) |
| データベース | Oracle 11g (UTF8) |
| Web サーバ | Microsoft Windows Server 2003 R2 SP2 または 2008 R2 IIS 7.0 WebOTX Application Server Express V8.2 2GB以上のメモリを推奨 500MB以上のシステム領域ディスクを推奨 (ログファイル保管領域を除く) |
| クライアント | OS:Microsoft Windows Vista/XP/7 ブラウザ:Internet Explorer 7、8 |

SaaS型文書管理サービスとしてのご提供

お客様のデータは強固なセキュリティを持つNECのデータセンターで管理。
セキュリティを高める多彩な機能。

NECデータセンター

強固な地盤に立地した堅牢なデータセンターと強力なセキュリティ対策で、お客様のビジネスの確実な継続を支えるとともに、重要なデータの喪失・漏えいを防ぎます。

入退出の厳重な管理

不正アクセス
からの防御



InfoFrame Document Management Service

- 弊社の運用者にはお客様のデータの閲覧権限が無いので、保管データの機密性は安心。
- セキュリティに配慮したアカウント管理によって、複数回ログイン失敗時のアカウントロックや、未使用ユーザの自動ロックが可能。
- 文書ファイルはアクセス制限されたURLで通知することで、添付ファイル付きのメール誤送信による情報漏えいを防止。
- アクセスを許可するIPアドレスの限定が可能。(オプションメニュー)

お問い合わせ先と情報提供サイト

NEC プラットフォーム販売本部 (ソフトウェアお問い合わせ)

〒108-8424 東京都港区芝五丁目33番8号(第一田町ビル)

TEL:03(3798)7177 FAX:03(3798-8414)

受付時間:午前9:00~午後12:00 午後1:00~5:00
(月曜日~金曜日(祝日・NEC所定の休日を除く))

E-mail:contact@soft.jp.nec.com

PROCENTERホームページ

日本電気株式会社

<http://www.nec.co.jp/procenter/>

株式会社NEC情報システムズ

<http://www.nec-nis.co.jp/procenter/index.html>

PROCENTER導入事例

■野村総合研究所様事例ページ

<http://www.nec-nis.co.jp/case/nri/index.html>

■NEC通信システム様事例ページ

<http://www.nec-is.co.jp/case/ncos/index.html>

SaaS型サービスは、「InfoFrame Document Management Service (インフォフレームドキュメントマネジメントサービス)」という名称で、2010年4月6日より販売活動を開始しています。

http://www.nec.co.jp/pfsoft/procenter/saas/saas_free.html

※PROCENTERは株式会社NEC情報システムズの登録商標です。
※本資料に記載されている会社名および製品名等は、各社の登録商標または商標です。